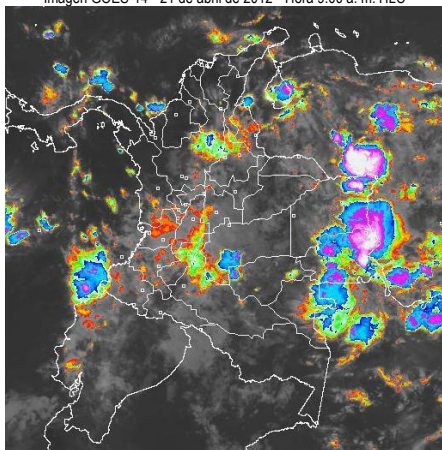


CONDICIONES HIDROMETEOROLÓGICAS ACTUALES

En el país predomina el tiempo lluvioso por lo que se mantendrá la **ALERTA ROJA** por niveles altos en los ríos Amazonas, Bogotá, Cauca, Saldaña y en el Canal del Dique. **ALERTA NARANJA** por deslizamientos de tierra en varios sectores inestables de las regiones Andina, Pacífica, Orinoquia y Amazonia. **ALERTA NARANJA** en la cuenca media del río Magdalena y en varios de sus afluentes, donde se destaca el río Sogamoso.

IMAGEN SATELITAL

Imagen GOES-14 * 21 de abril de 2012 * Hora 9:00 a. m. HLC



PRONÓSTICO CONDICIONES METEOROLÓGICAS ESPECIALES

ÁREA DEL VOLCÁN CERRO MACHÍN

En horas de la mañana tiempo seco, al final de la tarde y horas de la noche lluvias intermitentes.

INGEOMINAS lo reporta en **NIVEL AMARILLO (III): CAMBIOS EN EL COMPORTAMIENTO DE LA ACTIVIDAD VOLCÁNICA** 4.80 -75.62

ELEVACIÓN (pies)	DIRECCIÓN	VELOCIDAD	
		NUDOS	KPH
10,000	VARIABLE	5	9
18,000	SURESTE	5	9
24,000	SURESTE	5 - 10	9 - 18
30,000	SURESTE	10 - 15	18 - 28

ÁREA DEL VOLCÁN NEVADO DEL HUILA

Cielo parcialmente nublado a nublado con lloviznas a diferentes horas del día.

INGEOMINAS lo reporta en **NIVEL AMARILLO (III): CAMBIOS EN EL COMPORTAMIENTO DE LA ACTIVIDAD VOLCÁNICA** 2.92 -76.05

ELEVACIÓN (pies)	DIRECCIÓN	VELOCIDAD	
		NUDOS	KPH
10,000	VARIABLE	5	9
18,000	SURESTE	5	9
24,000	SURESTE	5 - 10	9 - 18
30,000	SURESTE	10 - 15	18 - 28

ÁREA DEL VOLCÁN GALERAS

Nubosidad variada con precipitaciones intermitentes

INGEOMINAS lo reporta en **NIVEL AMARILLO (III): CAMBIOS EN EL COMPORTAMIENTO DE LA ACTIVIDAD VOLCÁNICA** 1.55 -77.37

ELEVACIÓN (pies)	DIRECCIÓN	VELOCIDAD	
		NUDOS	KPH
10,000	VARIABLE	5	9
18,000	SURESTE	5 - 10	9 - 18
24,000	SURESTE	10 - 15	18 - 28
30,000	SURESTE	10 - 15	18 - 28

ÁREA DEL VOLCÁN DEL RUIZ

En horas de la mañana predominio de tiempo seco; en horas de la tarde lluvias ligeras e intermitentes.

INGEOMINAS lo reporta en **ALERTA NARANJA: ERUPCIÓN PROBABLE EN TÉRMINO DE DÍAS O SEMANAS** 4.89 -75.32

ELEVACIÓN (pies)	DIRECCIÓN	VELOCIDAD	
		NUDOS	KPH
10,000	VARIABLE	5	9
18,000	SURESTE	5 - 10	9 - 18
24,000	SURESTE	5 - 10	9 - 18
30,000	SURESTE	10 - 15	18 - 28

LO MÁS DESTACADO

ALERTA ROJA. PARA TOMAR ACCIÓN **ALERTA NARANJA. PARA PREPARARSE** **ALERTA AMARILLA. PARA INFORMARSE**

- Persisten las lluvias particularmente en la región Andina. El mayor registro se reportó en el **municipio de Pijao (Quindío) con 102.0 mm**. Se recomienda al Sistema Nacional de Prevención y Atención de Desastres, Comités Regionales y Comités Locales de Prevención y Atención de Desastres, estar atentos ante la posibilidad de ocurrencia de deslizamientos de tierra, en zonas periféricas y de alta pendiente de las principales ciudades del país.
- **ALERTA ROJA** para el río Saldaña, que registró incremento súbito del nivel, sobrepasando la cota de desbordamiento en las primeras horas del día.
- **ALERTA ROJA** para el río Amazonas que mantiene tendencia de ascenso moderado, con valores por encima de las cotas críticas de afectación.
- **ALERTA ROJA** Se mantiene este nivel de alerta en la parte media de la cuenca del río Bogotá.
- **ALERTA ROJA** para el río Cauca, en el trayecto comprendido entre Bolombolo (municipio de Venecia, Antioquia) y Caucasia (Antioquia) en donde se registran crecientes súbitas y valores por encima de cotas críticas de afectación de zonas bajas de esta región, además de que se esperan lluvias para este sector de la cuenca. También registra incrementos en su cuenca alta.
- **ALERTA ROJA** Debido a daños en algunos sectores de los taludes, especialmente en inmediaciones de Mahates (Bolívar).
- **ALERTA ROJA** niveles altos en el río Chicamocha (afluente del río Sogamoso) en Paz del Río (Boyacá).
- **ALERTA NARANJA** de manera preventiva y teniendo en cuenta la actual temporada de lluvias en el área de influencia del nevado del Ruiz. Se recomienda al Sistema Nacional de Prevención y Atención de Desastres, Comités Regionales y Comités Locales de Prevención y Atención de Desastres, estar atentos a esta dinámica ante la probabilidad de crecientes rápidas.
- **ALERTA NARANJA** por amenaza moderada a alta de deslizamientos de tierra en áreas inestables en las regiones Andina, Orinoquia, Amazónica y Pacífica.
- **ALERTA NARANJA** por incremento moderado del nivel del río Magdalena (especialmente en su cuenca media), situación originada especialmente por los aportes de sus afluentes (especialmente el río Sogamoso).

TEMPERATURAS MÁXIMAS

A continuación se relacionan los municipios donde se presentaron temperaturas iguales o superiores a 35°C:

DEPARTAMENTO	MUNICIPIOS
LA GUAJIRA	Riohacha (38.0°C)

PRECIPITACIONES

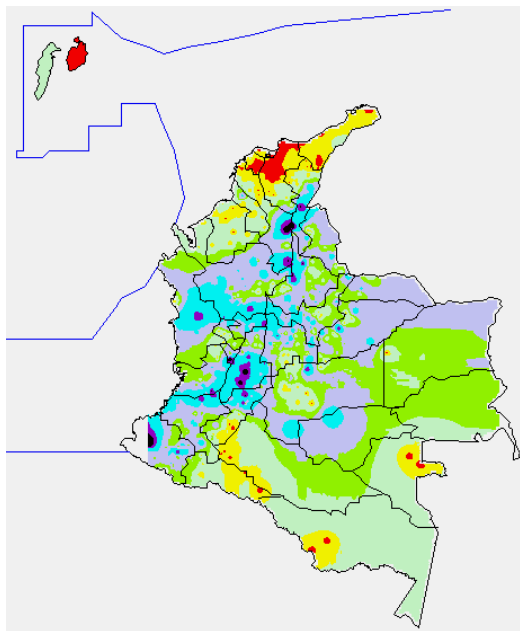
A continuación se relacionan los municipios donde en las últimas 24 horas se registraron precipitaciones iguales o superiores a 35 mm:

DEPARTAMENTO	MUNICIPIOS
ANTIOQUIA	San Francisco (66.0), Andes (50.0), Zaragoza (41.2), Giraldo (41.0), Venecia (40.6), Abriaquí (37.0), Santa Bárbara (33.6), Medellín (32.0), Betania (32.0), Remedios (32.0), Sonson (31.4), Abejorral (30.0)
BOLIVAR	Morales (89.0), San Pablo (63.0)
BOYACÁ	Santa Sofía (51.0), Toca (45.3), Combita (40.8), Quípama (39.4), Puerto Boyacá (37.0), Villa de Leyva (36.0), Campherosmo (34.7), Santa María (51.1), Puerto Boyacá (31.2)
CALDAS	Victoria (34.5), Manzanares (33.8)
CASANARE	Yopal (52.8), Chámeza (32.5)
CAUCA	Santander de Quilichao (67.5), Miranda (55.2), Santa Rosa (33.9), Suarez (30.0), Rosas (30.0)
CESAR	La Gloria (85.0), Curumaní (64.4), Pailitas (40.5), Agustín Codazzi (33.5)
CHOCO	Quibdó (49.9)
CUNDINAMARCA	Puerto salgar (58.4), Supatá (58.0), Paratebueno (47.0), Sesquilé

	(37.2), Bogotá DC (39.3) Alban (35.5), Cucunubá (34.5), Fúquene (34.1)
GUAVIARE	San José del Guaviare (32.0)
HUILA	Neiva (69.9), Villavieja (68.0), Santa María (32.0), Colombia (31.3), Tello (30.0)
META	Villavicencio (70.0), La Macarena (34.0)
NARIÑO	Barbacoas (89.5), Pasto (chachagui) (88.8), Magui (76.0), Linares (47.8), Buesaco (46.2), El Tablón de Gómez (33.3), El Peñol (31.4), La Unión (30.9), Imués (30.5)
NORTE DE SANTANDER	Sardinata (38.0), Ocaña (34.2), Chinácota (30.5)
QUINDIO	Pijao (102.0)
SANTANDER	Sabana de Torres (71.4), Barrancabermeja (60.5), Puerto Wilches (55.0), Albania (51.4), Guavatá (37.6), Pinchote (33.5) Cimitarra (31.5)
TOLIMA	Ortega (90.0), Ataco (81.2), Ibagué (50.6), Coyaima (50.0), Melgar (47.2), Valle de San Juan (42.0), Prado (36.3), Carmen de Apicalá (35.0), Saldad (30.9)
VALLE	Buga (33.5), Florida (69.0), Sevilla (40.0), Cali (33.0)

MAPA DE PRECIPITACIÓN DIARIA

Desde las 7:00 a.m. del viernes 20 de abril hasta las 7:00 a.m. del sábado 21 de abril de 2012



0.0 mm	0.1 a 1.0 mm	1.1 a 5.0 mm	5.1 a 10.0 mm
10.1 a 20.0 mm	20.1 a 40.0 mm	40.1 a 60.0 mm	> de 60.1 mm

ESTADO DE LOS EMBALSES

A continuación se relacionan los volúmenes útiles diarios (expresados en porcentaje) de reservas de algunos embalses de acuerdo con información consultada en XM:

EMBALSE	DEPARTAMENTO	VOLUMEN ÚTIL DIARIO (%)
MIEL I	Caldas	52.70
MIRAFLORES	Antioquia	55.86
EL PEÑOL	Antioquia	92.22
PLAYAS	Antioquia	114.11
PORCE II	Antioquia	65.48
PORCE III	Antioquia	59.25
PUNCHINÁ	Antioquia	71.98
RIOGRANDE 2	Antioquia	70.28
SAN LORENZO	Antioquia	29.78
TRONERAS	Antioquia	111.86
URRÁ I	Córdoba	34.26
AGREGADO BOGOTÁ	Cundinamarca	71.80
BETANIA	Huila	76.75
MUÑA	Cundinamarca	100.00
PRADO	Tolima	60.02
CHUZA	Cundinamarca	57.43
ESMERALDA	Boyacá	20.71
GUAVIO	Cundinamarca	87.76
ALTO ANCHICAYÁ	Valle del Cauca	23.21
CALIMA 1	Valle del Cauca	74.61
SALVAJINA	Cauca	29.49
NEUSA	Cundinamarca	67.58

SISGA	Cundinamarca	63.45
TOMINÉ	Cundinamarca	73.71

PRONÓSTICO METEOROLÓGICO

REGIÓN	PRONÓSTICO
SABANA DE BOGOTÁ	SÁBADO: En el transcurso del día y de la noche persistirán los cielos nublados en la Sabana, con precipitaciones entre ligeras a moderadas en diversos sectores, en algunos casos, acompañadas de tormentas eléctricas. DOMINGO: Cielo entre parcialmente cubierto y cubierto con lluvias entre ligeras y moderadas principalmente en horas de la tarde y noche. No se descarta actividad eléctrica en algunos sectores de la Sabana
ANDINA	SÁBADO: Para el día de hoy son pronosticadas condiciones lluviosas en la mayor parte de la región, con posibilidad de tormentas eléctricas en diversos sectores. Las precipitaciones se esperan en amplios sectores de los departamentos de Cundinamarca, Tolima, Huila, Caldas, Quindío, Risaralda, Antioquia, Santander, Norte de Santander, Cauca, Valle del Cauca y Nariño. DOMINGO: Se prevén lluvias fuertes en los Santanderes, Antioquia, en la zona de montañosa de Huila, Tolima, Cauca, Valle del Cauca y Nariño; precipitaciones entre ligeras y moderadas en Cundinamarca, Boyacá y en el Eje Cafetero. No se descartan descargas eléctricas.
CARIBE	SÁBADO: En horas de la mañana prevalecerá el tiempo seco con cielo parcialmente nublado. En la tarde y la noche se estiman precipitaciones entre ligeras y moderadas en el Urabá, Atlántico, Córdoba, Sucre, Bolívar, Cesar, Magdalena y en La Guajira. No se descartan tormentas eléctricas. DOMINGO: Cielo parcialmente nublado con lluvias entre ligeras a moderadas, y descargas eléctricas por la tarde y noche, en sectores del Urabá, Córdoba, Sucre, Bolívar, Magdalena, Cesar, La Guajira y Atlántico.
ARCHIPIÉLAGO DE SAN ANDRÉS, PROVIDENCIA Y SANTA CATALINA	SÁBADO: Se prevén lluvias entre ligeras y moderadas a lo largo de la jornada. DOMINGO: Cielo parcialmente nublado con lluvias ligeras especialmente en horas de la tarde y de la noche.
MAR CARIBE	SÁBADO: En la mayor parte del Caribe colombiano predominará el tiempo seco y soleado, con excepción de algunas áreas localizadas frente al litoral de Córdoba y Urabá y en el área del Archipiélago de San Andrés y Providencia donde se estiman precipitaciones con posibilidad en algunos casos de tormentas eléctricas. DOMINGO: Cielo entre despejado y parcialmente nublado con predominio de tiempo seco en la mayor parte del área marítima nacional, salvo frente del litoral de Córdoba, Sucre y Urabá y en el área del Archipiélago donde son probables algunas lluvias
PACÍFICA	SÁBADO: Cielo entre parcialmente cubierto y cubierto con precipitaciones de variada intensidad a lo largo de la jornada, excepto en el Centro y Norte de Chocó donde la mañana promete ser seca con intervalos soleados. Probabilidad de actividad eléctrica en algunas zonas. DOMINGO: A lo largo de la región se pronostican lluvias entre moderadas y fuertes, las de mayor consideración en horas de la tarde y de la noche. No se desestiman tormentas eléctricas.
INSULAR PACÍFICA	SÁBADO: En el transcurso del día se prevé abundante nubosidad en Malpelo y Gorgona, con lluvias entre ligeras y moderadas, en algunos casos, acompañadas de descargas eléctricas. DOMINGO: Nubosidad Cielo entre parcialmente nublado y nublado con precipitaciones de variada intensidad, las más intensas después del mediodía.
OCEANO PACÍFICO	SÁBADO: Nubosidad variada con lluvias entre ligeras a moderadas en diversos sectores, especialmente del Centro y Sur del Pacífico nacional. Probabilidad de descargas eléctricas. DOMINGO: En la mayor parte de la zona marítima nacional lloverá en algunos casos con posibilidad de tormentas eléctricas.
ORINOQUIA	SÁBADO: En gran parte de la región se prevén nubes densas durante la jornada, acompañadas de precipitaciones y tormentas eléctricas en algunos casos. En sectores de Casanare y Arauca lloverá por la tarde y noche, luego de una mañana seca con momentos soleados. DOMINGO: Cielo entre parcialmente nublado y nublado con lluvias moderadas, especialmente en horas de la tarde y noche en el Piedemonte llanero, Oriente del Meta y Vichada.
AMAZONICA	SÁBADO: En horas de la mañana tenderá a predominar el tiempo seco en la mayor parte de la región, salvo en el Piedemonte Caquetense, Guainía y Vaupés donde se esperan precipitaciones. En la tarde y noche se prevén lluvias en amplios sectores de los departamentos de Amazonas, Vaupés, Guainía, Guaviare, Putumayo y Caquetá. DOMINGO: En la región se pronostica abundante nubosidad, con lluvias moderadas por la tarde y noche en Amazonas, Vaupés y Guainía. Precipitaciones ligeras a diferentes horas en Putumayo, Caquetá y Guaviare.

ALERTAS VIGENTES

Para mayor información sobre el Pronóstico del Estado del Tiempo, Informes Técnicos Diarios y Comunicados Especiales, e informes de otras áreas temáticas, tales como Hidrología, Deslizamientos de Tierra e Incendios, se sugiere consultar la siguiente dirección electrónica: www.ideam.gov.co

REGIÓN CARIBE

ALERTA ROJA: SECTORES DEL CANAL DEL DIQUE

Debido a daños en algunos sectores de los taludes, especialmente en inmediaciones de Mahates (Bolívar) se han presentado inundaciones por ésta situación. Cabe resaltar que ésta situación se presenta a pesar de que en la zona los niveles registrados del río Magdalena oscilan en el rango de medios a altos y no sobrepasan las cotas críticas. Se prevé se solucione éste problema, debido a que las autoridades se encuentra taponando el boquete abierto.

REGIÓN ANDINA

ALERTA ROJA: ASCENSOS EN LA PARTE MEDIA DEL RÍO BOGOTÁ

Aunque sus niveles oscilan en el rango de medios, y los niveles descienden temporalmente, los niveles se encuentran en el rango de altos. La onda de crecida originada en días anteriores onda de crecida se reflejará en la cuenca baja. En la parte media de la cuenca, continúan las afectaciones en zonas ribereñas bajas del río Bogotá, especialmente para el sector aledaño a la vía Chia-Cota (la cual se encuentra con anegamientos en varios sectores), lo mismo que en varios sectores de localidad de Suba. La recomendación se extiende a los siguientes sectores:

Cuenca alta: se espera que continúe el ascenso en los niveles durante el día. Es de anotar que parte de las crecidas son amortiguadas por los embalses de Tomíné y Sisga. Sin embargo, debido al tránsito de la onda, se mantiene la atención para las zonas bajas de los municipios de Chía, Cajicá, Cota. Adicionalmente se recomienda estar atentos a los niveles de la laguna de Fúquene (cuenca alta del río Suárez).

Cuenca media: no se descartan niveles altos en esta parte de la cuenca, especial atención para zonas bajas de Funza, Mosquera, el Distrito Capital y parte del municipio de Soacha, ante la eventual incremento de los ríos Salitre o Juan Amarillo, San Francisco, Fucha, Tunjuelo y Balsillas, afluentes al río Bogotá. Como resultado del tránsito de la onda, se reportan niveles muy altos en las estaciones de Gibraltir y Mosquera (monitoreadas por la EAAB).

Cuenca del río Tunjuelo: especial atención para éste río y para sus principales afluentes, como son las quebradas Yomasa, Santa Librada, Hoya del Ramo y Chiguaza por su margen derecha y las quebradas Yerbabuena, Trompetas, de Limas y Terreros por su margen izquierda.

ALERTA ROJA: INCREMENTO EN LOS NIVELES RÍO CAUCA (CUENCA MEDIA)

Se continúan registrando varias crecidas importantes con afectación en diversos sectores en la cuenca del río Cauca, por lo cual se mantiene el nivel de alarma en **ALERTA ROJA** en:

- Antioquia:** en la estación de Bolombolo (municipio de Venecia), se mantiene la condición de ascenso moderado en los niveles, y éste tránsito de la onda de crecida se extenderá para los municipios de La Pintada, Anzá, Sabanalarga, Toledo, Puerto Valdivia, Cáceres, Tarazá y Cauca en el departamento de Antioquia. Se recomienda estar atentos ante la probabilidad de ocurrencia de crecientes súbitas en ríos de alta pendiente del norte de Antioquia, particularmente la cuenca alta de los ríos San José, Tenche y El Bagre (afluentes del río Nechí), lo mismo que en otros afluentes al río Cauca a la altura de Puerto Valdivia, Tarazá, Nechí y Cauca.
- Bolívar:** Achí
- Caldas:** incrementos importantes en La Victoria, especialmente en amplios sectores rurales
- Risaralda:** incrementos importantes en La Virginia, especialmente en amplios sectores rurales
- Valle del Cauca:** los ríos Morales, Guadalajara, Cali y Dagua, registran incrementos importantes de los niveles. Especial atención para pobladores en inmediaciones del distrito de riego del RUT (Roldanillo - La Unión - Toro), lo mismo que en zonas bajas, tanto rurales como urbanas de éstos municipios, principalmente por los niveles altos de los ríos Riopaila y Zarzal. Se destaca que en los municipios de Yotoco - estación Mediacaño y La Victoria - estación La Victoria (Valle del Cauca), se registran niveles altos. Adicionalmente, se extiende ésta recomendación para los municipios de Dagua, La Cumbre y Restrepo, debido a incrementos importantes de los ríos Dagua y Pepitas.

ALERTA NARANJA: INCREMENTO DE NIVELES EN EL RÍO CHICAMOCHA EN PAZ DEL RÍO (BOYACÁ)

Se observan fluctuaciones y moderado ascenso de los niveles en el nivel del río Chicamocha (afluente del río Sogamoso), con valores aún en el rango de altos.

ALERTA NARANJA: RECOMENDACIÓN PARA VIGILANCIA DE NIVELES DE LOS RÍOS EN SECTORES DE LA ZONA DE INFLUENCIA DEL VOLCÁN NEVADO DEL RUIZ.

De manera preventiva y teniendo en cuenta la actual temporada de lluvias en el área de influencia del nevado del Ruiz, se sugiere estar atentos ante las posibles crecientes súbitas en los principales ríos del nevado y sus respectivos afluentes. Se recomienda al Sistema Nacional de Prevención y Atención de Desastres, Comités Regionales y Comités Locales de Prevención y Atención de Desastres, estar atentos a esta dinámica. La misma recomendación se hace para otros sectores en los departamentos de Caldas y Tolima, ante la posibilidad de crecientes súbitas y arrastre de materiales, principalmente en los ríos Lagunilla, Guali, Recio y Azufrado.

ALERTA NARANJA: INCREMENTO EN LOS NIVELES RÍO MAGDALENA (CUENCA MEDIA)

En el tramo del río Magdalena comprendido Barrancabermeja (Santander) y Gamarra (Cesar), se presentan incrementos moderados de los niveles, asociados principalmente a las precipitaciones en el sector y a los aportes importantes de los afluentes. También se presentan crecientes súbitas en la cuenca media y baja del río Sogamoso, por lo cual se previene a pobladores ribereños en el sector de Punte La Paz y la desembocadura al río Magdalena.

ALERTA ROJA: RÍO SALDAÑA

Desde las 3:00 a.m. hasta las 8:00 a.m., de hoy el nivel del río Saldaña registra un incremento súbito de nivel de 3.90 m., alcanzando un valor de 6.50 m. a las 08:00 a.m., superando la cota crítica de desbordamiento, según los valores establecidos en la estación Piedras de Cobre, en el municipio de Ortega (Tolima), por lo que se emite la alerta roja, por posibles afectaciones en sectores bajos del río y hacia aguas abajo particularmente el municipio de Saldaña.

ALERTA NARANJA: DESLIZAMIENTOS DE TIERRA

Se pronostica amenaza moderada a alta por deslizamientos de tierra en áreas inestables en los siguientes departamentos:

Norte de Santander: Ábrego, Bochalema, Cácora, Chinácota, Cucutilla, Durania, El Zulia, Hacarí, Labateca, Pamplona, San Calixto, Sardinata, Silos y Villa Caro.

Santander: Cerrito, Enciso, Málaga, Rionegro, Sabana de Torres y San José de Miranda.

Boyacá: Almeida, Berbeo, Betétiva, Buenavista, Chinavita, Chita, Cóbbita, Coper, Corrales, El Espino, Gámeza, Guicán, La Victoria, Mariquí, Mongua, Moniquirá, Muzo, Otanche, Pachavita, Panqueba, Pauna, Paya, Paz De Rio, Pesca, Puerto Boyacá, Quípama, Rondón, Saboyá, San José de Pare, San Pablo De Borbur, Santana, Socotá, Tasco, Tibaná, Tópaga, Turmequé y Umbita.

Cundinamarca: Bogotá, D.C.

Antioquia: Cisneros, Cocorná, Fredonia, Jericó, Medellín, San Francisco, San Roque, Santo Domingo, Tamesis, Tarso, Venecia y Yolombó. Abejorral, Amagá, Andes, Angelópolis, Argelia, Caldas, Cañasgordas, Caracolí, Caramanta, Ciudad Bolívar, Dabeiba, Envigado, Frontino, Giraldo, Ituango, La Ceja, La Pintada, La Unión, Maceo, Montebello, Nariño, Puerto Berrio, Salgar, San Carlos, Santa Bárbara, Santa Fe De Antioquia, Sonsón, Sopetrán, Tarazá, Uramita y Urrao.

Caldas: Pensilvania, Samaná y Victoria, Aguadas, Chinchiná, Filadelfia, La Merced, Manizales, Manzanares, Marmato, Marulanda, Neira, Pácora, Salamina, Supia y Villamaría.

Quindío: Pijao y Salento.

Tolima: Alpujarra, Anzoátegui, Armero (Guayabal), Casabianca, Chaparral, Dolores, Falan, Fresno, Herveo, Ibagué, Lérda, Libano, Mariquita, Murillo, Natagaima, Palocabildo, Planadas, Prado, Rioblanco, Roncesvalles, San Antonio y Villahermosa

Huila: Aipe, Gigante, Iquira, La Plata, Nátaga, Paicol, Teruel, Tesalia, Villavieja y Yaguará.

Valle del Cauca: Bolívar, Calima (El Darién), El Cerrito, El Dovio, San Pedro, Sevilla y Versalles

Cauca: Buenos Aires, Caldono, El Tambo, Inzá, Jambaló, López, La Sierra, La Vega, Páez (Belalcázar), Rosas, Santa Rosa, Silvia, Suárez, Toribio y Totoró.

Nariño: Buesaco, Cumbitara y Samaniego.

REGIÓN ORINOQUIA

ALERTA NARANJA: DESLIZAMIENTOS DE TIERRA

Se pronostica amenaza moderada a alta por deslizamientos de tierra en áreas inestables en los siguientes departamentos:

Norte de Santander: Toledo y Chitaga.

Boyacá: Aquitania, Cubará, Páez, San Luis de Gaceno, Campohermoso, Guicán, Labranzagrande, Macanal, Miraflores, Pajarito, Pisba, Rondón y Santa María.

Casanare: Chámeza, Recetor y Tauramena.

Cundinamarca: Medina, Paratebueno. Cáqueza, Gachalá, Gachetá, Gama, Guayabeta, Gutiérrez, Quetame y Ubalá.

Meta: Acacias, Cubarral, El Calvario, Restrepo y Villavicencio.

ALERTA NARANJA: PROBABILIDAD DE CRECIENTES SÚBITAS RÍOS DEL PIEDEMONTES LLANERO. NIVELES ALTOS EN EL RÍO META

Debido a las lluvias de los últimos días, continúan las importantes fluctuaciones en los niveles en la mayoría de los ríos del piedemonte llanero, entre ellos el río Humea y Cusiana, según lo registrado en la estación El Cable (Paratebueno, Cundinamarca) y Pajarito (Pajarito, Boyacá). Dada la persistencia de las lluvias en el piedemonte llanero no se descartan nuevos ascensos de similar magnitud, especialmente en los ríos Guatiquía, Guayuriba y Metica. En las últimas horas se observa un ascenso en los niveles del río Meta tanto en Puerto López, también en el río Cusiana (afluente por la margen izquierda) debido a las precipitaciones registradas en la zona, por lo cual se recomienda a los pobladores ribereños estar atentos aumentos en los niveles. En Cabuyaro, los niveles permanecen altos para la época.

REGIÓN PACÍFICA

ALERTA NARANJA: DESLIZAMIENTOS DE TIERRA

Se pronostica amenaza moderada a alta por deslizamientos de tierra en áreas inestables en los siguientes departamentos:

Nariño: Barbacoas y Ricaurte

Valle del Cauca: Buenaventura y Dagua.

REGIÓN AMAZÓNICA

ALERTA ROJA: INCREMENTO DE NIVELES DEL RÍO AMAZONAS

Persiste la tendencia de ascenso lento del nivel del río Amazonas a la altura de Leticia, se mantiene la alerta roja, por niveles altos que alcanzan cotas críticas de afectación en estos sectores, se previene al Sistema Nacional de Prevención y Atención de Desastres, Comités Regionales y Comités Locales de Prevención y Atención de Desastres del río Amazonas, especialmente en el sector Nazareth - Leticia (Amazonas).

ALERTA NARANJA: DESLIZAMIENTOS DE TIERRA

Se pronostica amenaza moderada a alta por deslizamientos de tierra en áreas inestables en los siguientes departamentos:

Caquetá: Belén de Los Andaquíes y Morelia

MAR CARIBE

CONDICIONES NORMALES

OCÉANO PACÍFICO

ALERTA AMARILLA: PLEAMARES

En los próximos días hasta el 25 de abril del presente año se espera una de las pleamares más significativas del mes en el litoral Pacífico colombiano, por lo que se recomienda a los habitantes costeros estar atentos a la evolución de este fenómeno.

ALERTA ROJA. PARA TOMAR ACCIÓN Advierte a los sistemas de prevención y atención de desastres sobre la amenaza que puede ocasionar un fenómeno con efectos adversos sobre la población, el cual requiere la atención inmediata por parte de la población y de los cuerpos de atención y socorro. Se emite una alerta sólo cuando la identificación de un evento extraordinario indique la probabilidad de amenaza inminente y cuando la gravedad del fenómeno implique la movilización de personas y equipos, interrumpiendo el normal desarrollo de sus actividades cotidianas.

ALERTA NARANJA. PARA PREPARARSE Indica la presencia de un fenómeno. No implica amenaza inmediata y como tanto es catalogado como un mensaje para informarse y prepararse. El aviso implica vigilancia continua ya que las condiciones son propicias para el desarrollo de un fenómeno, sin que se requiera permanecer alerta.

ALERTA AMARILLA. PARA INFORMARSE Es un mensaje oficial por el cual se difunde información. Por lo regular se refiere a eventos observados, reportados o registrados y puede contener algunos elementos de pronóstico a manera de orientación. Por sus características pretéritas y futuras difiere del aviso y de la alerta, y por lo general no está encaminado a alertar sino a informar.

CONDICIONES NORMALES La información que se suministra se encuentra dentro de los rangos normales.

°C: grados Celsius

m: metros

mm: milímetros

msnm: metros sobre nivel del mar

KPH: kilómetros por hora

GOES: Geostationary Operational Environmental Satellites (Satélite Geoestacionario Operacional Ambiental).

GOES-13 es el designado GOES-Este, localizado en 75° W sobre el ecuador geográfico.

PNN: Parque Nacional Natural

SFF: Santuario de Fauna y Flora

Ricardo LOZANO PICÓN, Director General
María Teresa MARTÍNEZ GÓMEZ, Jefe Oficina de Pronósticos y Alertas
Juan Francisco ALAMEDA VIVEROS, Coordinador de Alertas Ambientales

Profesionales en turno:
Daniel USECHE, Hernando WILCHES, Vicente PEÑA, María Inés CUBILLOS.
Internet: <http://www.ideam.gov.co>
Correo electrónico servicio@ideam.gov.co * alertasideam@ideam.gov.co
Carrera 10 N° 20 - 30 ** Piso 9, Bogotá, D.C.
Teléfono: 3421586.